

SMARapd Informática Ltda.

Sistema

SMARam

Administração de Materiais

Manual do Módulo

Aditivo Quantitativo ou Financeiro

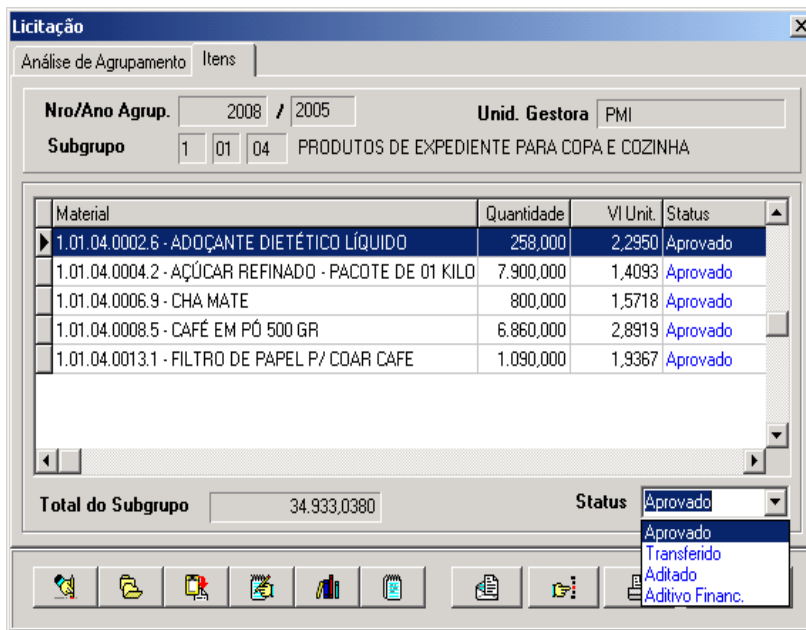
Versão 1.0

Aditivo

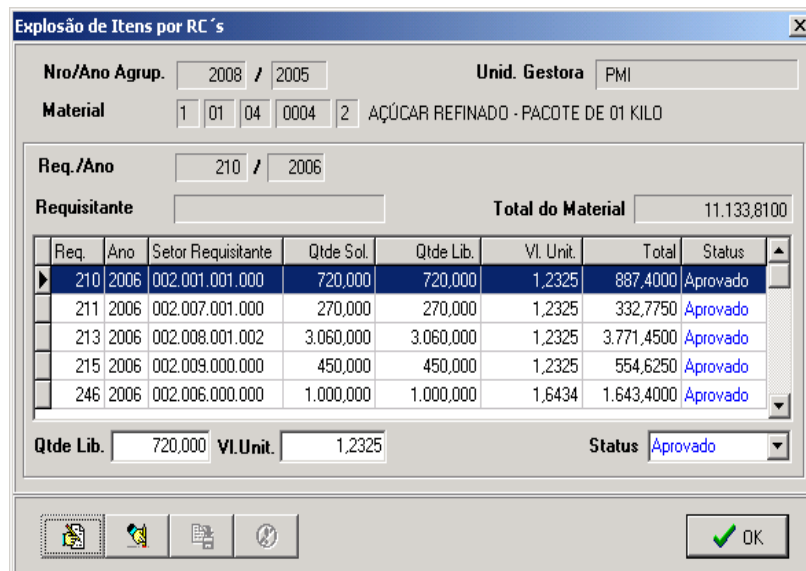
Para criar um aditivo, abra o agrupamento desejado,

Entre na aba "Itens"

Selecione o item que deseja aditar, e altere seu status para aditado



Caso o material possua várias RC's, clique duas vezes sobre o item, e altere o status somente de uma requisição.



AVISO:

DEVE HAVER SOMENTE UM ADITIVO / AGRUPAMENTO PARA CADA RC/RS - RESERVA. O SISTEMA NÃO PERMITE A MONTAGEM DE UM ADITIVO / AGRUPAMENTO PARA 2 RC/RSs - RESERVAs

Pressione "OK" e retorne para a tela de agrupamento
Estando alterado o status dos itens desejados, clique no botão "Confirma Aditivo"
(segundo botão da esquerda para direita),

E na tela Aditivo de Materiais, pressione confirmar,

A janela "Aditivo de Materiais" apresenta os seguintes campos e controles:

- Agrupamento:**
 - Unid. Gestora: 01
 - PMI: [campo]
 - Atual: 2008, 2005
 - Destino: [campos] / [campos]
 - Vl. Total: 332,775
 - Novo agrupamento
- Informe o Tipo da AF:**
 - Materiais
 - Serviços
- Informe AF a ser Aditada N°/Ano:** [campos] / [campos]
- Botões: Confirmar (com ícone de checkmark verde) e Cancelar (com ícone de X vermelho).

Será criado um novo agrupamento.

Anote o número do novo agrupamento e o número da RC pertencente.

Abra o módulo Processo de Compras (Compras > Licitação > Licitação > Processo de compras)

Quando você criou o Aditivo / Agrupamento, veja que a modalidade ainda é a mesma, existem 2 agrupamentos para um mesmo processo/modalidade.

Abra a modalidade referente ao aditivo.

Selecione a aba "Solicitantes" e busque a RC de qual você fez o aditivo / agrupamento.

Preencha o campo Agrupamento com o número do aditivo / agrupamento.

Salve e saia do módulo

Abra o módulo Solicitação de Empenho (Compras > Licitação > Licitação > Solicitação de empenho)

Solicite uma nova Solicitação de Empenho, selecione o campo Aditivo e preencha o campo Agrupamento com o número do Aditivo/ Agrupamento gerado

Salve e confirme a solicitação de empenho.

O restante do procedimento é o mesmo, a contabilidade gera o empenho para que possa ser emitida a AF.

Aditivo financeiro

O aditivo financeiro é utilizado para quando é feita uma AF ou OS em que a entrega de material / serviço é parcelada, e neste período ocorra alguma reavaliação financeira, e assim, é necessário fazer um aditivo financeiro

Para criar um aditivo financeiro, primeiramente, realize as seguintes anotações:

- número da AF que necessita realizar a alteração financeira;
- diferença financeira:

Exemplo:

temos uma AF de 10.000 litros de gasolina a R\$2,214 o litro, totalizando R\$22140,00.

A empresa informa que houve um au, que o preço atual é de 2,320 (diferença de R\$0,106 por litro).

Multiplique esta diferença pela quantidade : $10.000 \times 0,106 = R\$1.060,00$ - VALOR A SER ADITADO.

Caso já tenha sido entregue parte do material no preço antigo, multiplique a diferença somente pela quantidade a ser entregue:

Quantidade da AF: 10.000 litros

Quantidade entregue: 3.300 litros

Quantidade faltante: 6.700 litros x

Valor a ser aditado: $6.700 \times 0,106 = R\$710,20$

Abra o agrupamento desejado:

Entre na aba "Itens"

Clique duas vezes sobre o item que deseja aditar:

Sob alguma das requisições, clique no botão Alterar registro e altere o campos:

- "Qtde lib." para 0 (zero);
- "VI. Unit.", informe o VALOR A SER ADITADO
- Status para "Aditivo Financeiro"

Clique OK

Explosão de Itens por RC's

Nro./Ano Agrup. 2008 / 2005 Unid. Gestora PMI

Material 1 01 04 0004 2 AÇÚCAR REFINADO - PACOTE DE 01 KILO

Req./Ano 210 / 2006

Requisitante Total do Material 11.133,8100

Req.	Ano	Setor Requisite	Qtde Sol.	Qtde Lib.	Vl. Unit.	Total	Status
210	2006	002.001.001.000	720,000	720,000	1,2325	887,4000	Aprovado
211	2006	002.007.001.000	270,000	270,000	1,2325	332,7750	Aprovado
213	2006	002.008.001.002	3.060,000	3.060,000	1,2325	3.771,4500	Aprovado
215	2006	002.009.000.000	450,000	450,000	1,2325	554,6250	Aprovado
246	2006	002.006.000.000	1.000,000	1.000,000	1,6434	1.643,4000	Aprovado

Qtde Lib. 720,000 Vl. Unit. 1,2325 Status Aprovado

AVISO:

DEVE HAVER SOMENTE UM ADITIVO / AGRUPAMENTO PARA CADA RC/RS - RESERVA. O SISTEMA NÃO PERMITE A MONTAGEM DE UM ADITIVO / AGRUPAMENTO PARA 2 RC/RSs - RESERVAs

Estando alterado o status dos itens desejados, clique no botão "Confirma Aditivo" (segundo botão da esquerda para direita)

Na tela Aditivo Financeiro, informe o número da AF que deseja aditar o clique "Confirmar"

Aditivo de Materiais

Agrupamento ADITIVO FINANCEIRO

Unid. Gestora 01 PMI

Atual 2008 2005

Destino /

Vl. Total 0

Novo agrupamento

Informe o Tipo da AF

Materiais

Serviços

Informe AF a ser Aditada N°/Ano

Confirmar Cancelar

Será criado um novo agrupamento.

Anote o número do novo agrupamento e o número da RC pertencente.

Abra o módulo Processo de Compras (Compras > Licitação > Licitação > Processo de compras)

Quando você criou o Aditivo Financeiro / Agrupamento, veja que a modalidade ainda é a mesma, existem 2 agrupamentos para um mesmo processo/modalidade.

Abra a modalidade referente ao aditivo.

Selecione a aba "Solicitantes" e busque a RC de qual vc fez o aditivo / agrupamento.

Preencha o campo Agrupamento com o número do aditivo / agrupamento.

Compras

Processo Compra | Contrato/Obras/Serviços | Fornecedor/Objetos | Solicitantes

Nro/Ano Proc. 00009445 / 2005 Unid. Gestora PMI

Nro/Ano RC 213 / 2006 Agrupamento 2026 / 2005

Secretaria 02 Ord. Despesa 08 Func. Prog. 041220015

Proj/Ativid. 20056 Elem. Despesa 33903000 Reserva 67

Un. Gestora 002 SECRETARIA DE GOVERNO

Secretaria

Divisão

Setor

Duplicar

Fechar

Salve e saia do módulo

Abra o módulo Solicitação de Empenho (Compras > Licitação > Licitação > Solicitação de empenho)

Solicite uma nova Solicitação de Empenho, selecione o campo Aditivo e preencha o campo Agrupamento com o número do Aditivo/ Agrupamento gerado

Solicitação de Empenho

Reserva/Empenho | Fornecedor/Material | Elementos da Compra

Unid. Gestora 01 PMI

Dt. Integração 03/05/2006

Licitação Aditivo Materiais Serviços

Mod/Nro/Ano 02 101 / 2005 CONVITE

Agrupamento 2026 / 2005

Reprocessar

Fechar

Salve e confirme a solicitação de empenho.

O restante do procedimento é o mesmo, a contabilidade gera o empenho para que possa ser emitida a AF.

Quando emitir uma nova AF, esta será de quantidade 0(zero) e com o valor somente da diferença, pois a AF aditada ainda permanece com o mesmo valor.

Para a emissão da BRM, o almoxarifado deve lançar o número da AF anterior e com o valor novo.